



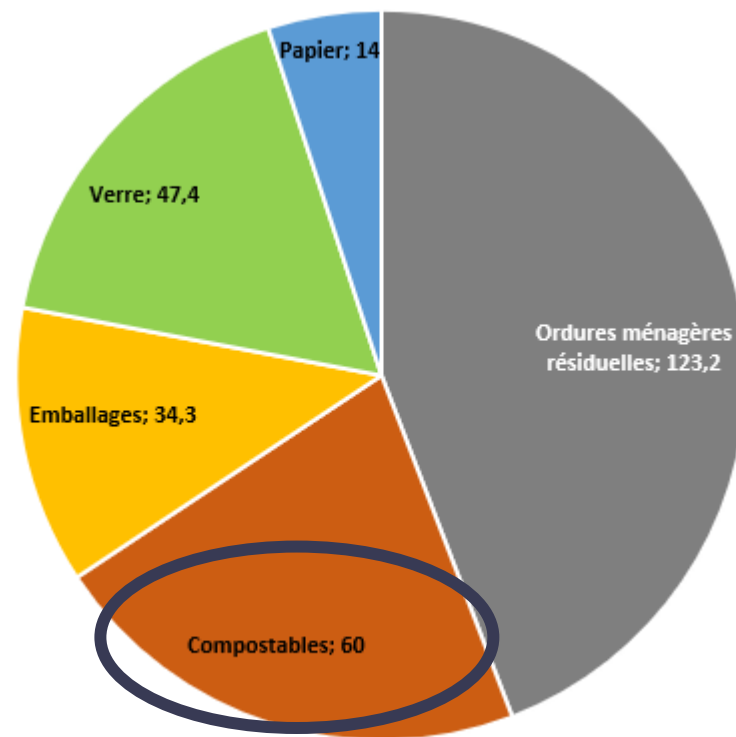
Initiation au compostage

Communauté de Communes
Loches Sud Touraine
12 avenue de la Liberté
37600 Loches
Tél. : 02 47 91 19 20
accueil@lochessudtouraine.com

www.lochessudtouraine.com

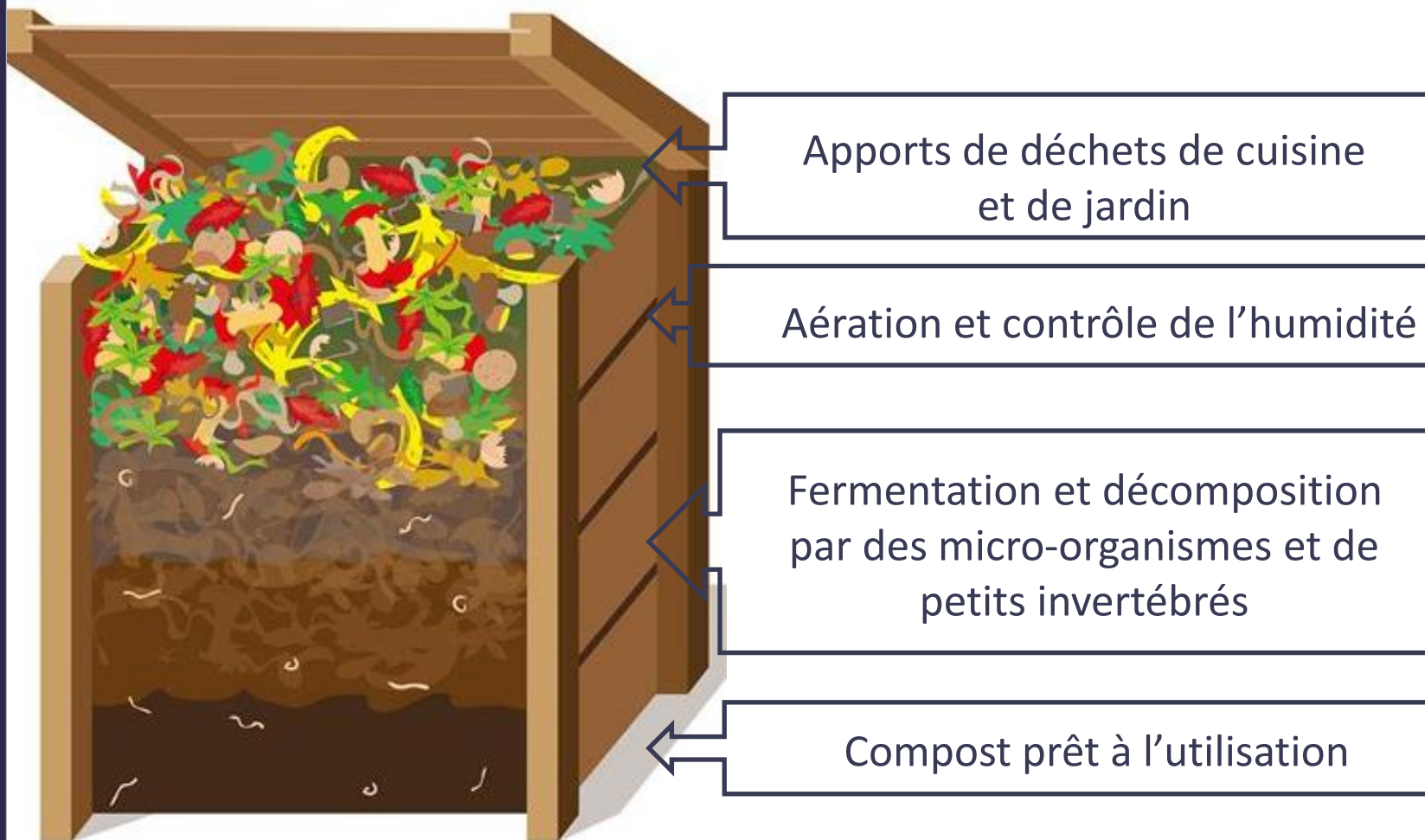
Pourquoi composter ?

**Poids total :
278,9kg/an/habitant**



- Réduire ses déchets
- Limiter ses déplacements en déchèterie
- Produire son engrais

Le principe du compostage



Les apports



- 50% humides
épluchures, fruits et légumes non consommés, restes de repas, ...
- 50% secs
broyats, feuilles mortes, carton, ...
- Apportez en petits morceaux

Les apports



Viande (mélangée, recouverte)

Arêtes de poisson (mélangées, recouvertes)

Carapaces de crevettes (mélangées, recouvertes)

Agrumes (petits morceaux)

Coquilles d'œufs (écrasées)

Gazon (séché 2j)

Serviettes et mouchoirs papier

Copeaux, sciure (petite quantité)



Crottes d'animaux domestiques
> sac noir

Huiles végétales et graisses animales > déchetterie

Papiers, journaux > tri

Mauvaises herbes montées en graines > déchetterie

Cendres > épandage sur le sol

Les bons gestes en 4 étapes

1- Vider le seau de déchets alimentaires

2- Étaler, séparer, fragmenter la matière en surface (il ne doit pas y avoir de paquets compacts)

Les bons gestes en 4 étapes

3- Mélanger avec les apports de la veille sur 10 cm de profondeur (griffe)

4- Recouvrir de déchets secs dans le même volume que les déchets apportés (1 seau de déchets alimentaire = 1 seau de déchets secs)

Les bonnes pratiques



Brassez !

- Le compostage est un processus aérobie, les micro-organismes qui travaillent pour vous ont besoin d'oxygène > Brasser en profondeur tous les 15j minimum



Les bonnes pratiques

Surveillez l'humidité

- Trop humide ou trop sec, la décomposition s'arrête

Le test de la poignée

Afin de vérifier l'humidité du compost, prenez une poignée de compost dans la main et pressez-la.



Si un fin filet d'eau s'en échappe, il est trop humide.

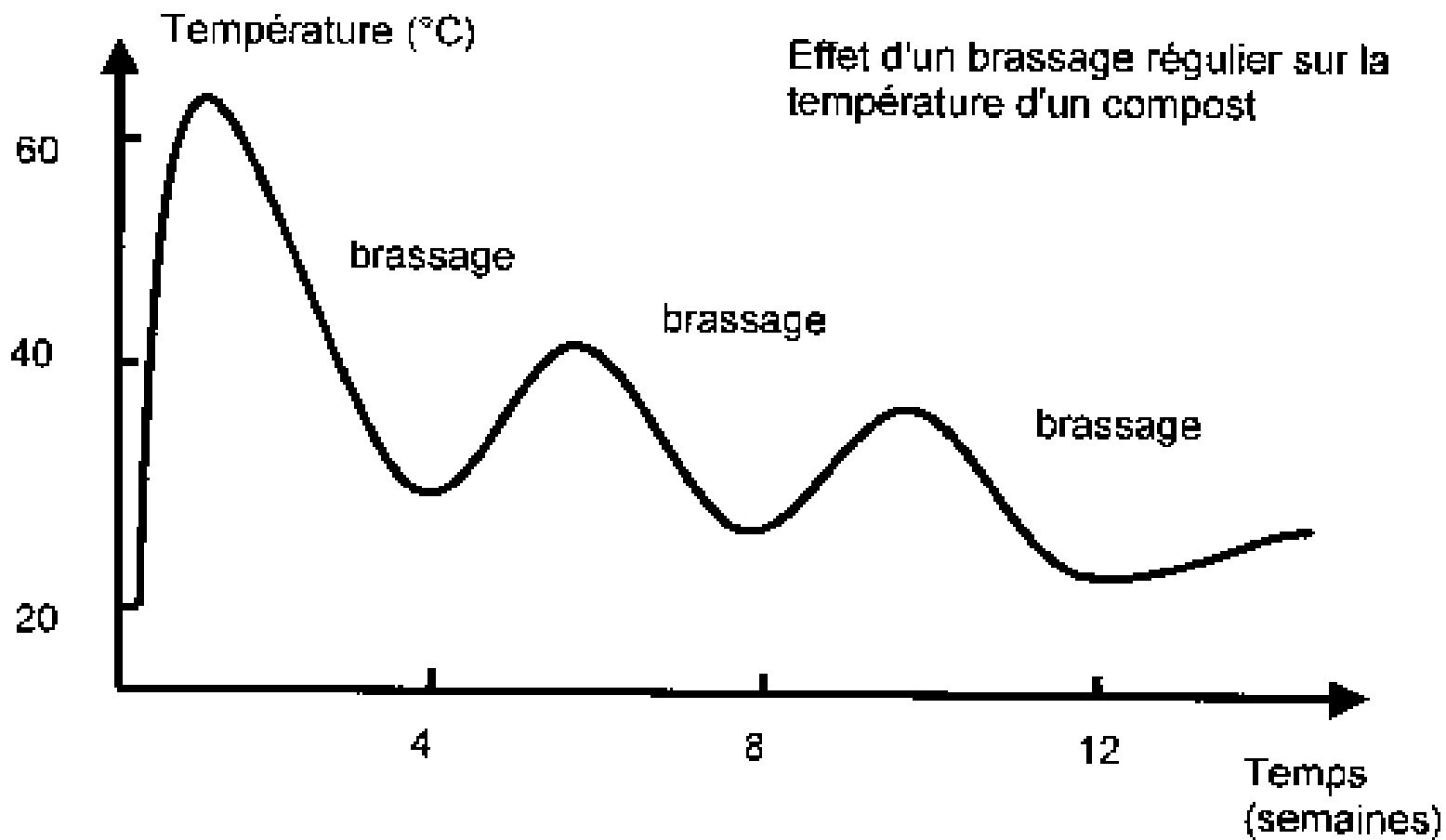


Si quelques gouttes perlent entre les doigts et que le matériau ne se disperse pas quand vous ouvrez la main, le compost a une bonne humidité.



Si rien ne coule et que le paquet se défait, il est trop sec.

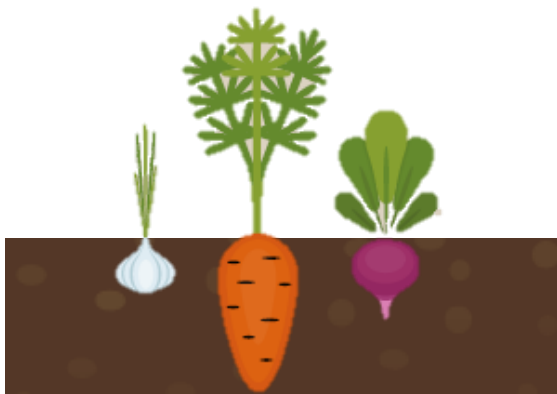
Processus



La maturation et l'utilisation



- Laissez se décomposer de **8 à 12 mois** lorsque le composteur est plein



- Au potager
20L / m²



- Rempotage
60% terre végétale
40% compost

A chaque problème, sa solution



- Décomposition trop lente

Mettre le compost à l'abri du vent et du soleil, arroser, ajouter de la matière humide et mélanger



- Odeurs désagréables (trop humide)

Ajouter de la matière sèche (feuilles mortes, broyat, cartons) et mélanger pour aérer



- Composteur trop petit

Utiliser les déchets de jardins en paillage

A chaque problème, sa solution



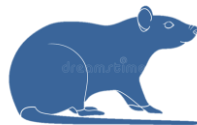
- Mouches et moucheron (trop humide)

Ajouter de la matière sèche, mélanger et recouvrir la surface du compost de déchets secs



- Moisissures, champignons blanchâtres (trop sec)

Arroser et ajouter des déchets humides



- Animaux

Ajouter de la matière sèche, mélanger et stopper tout apport de reste alimentaire

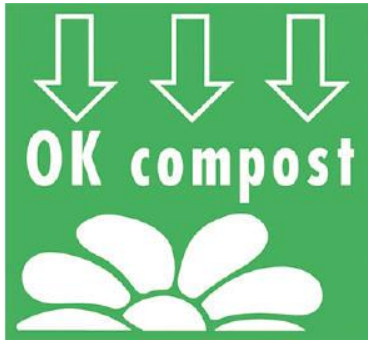
La réglementation du compostage collectif

- Structure responsable clairement identifiée
 - > Signalétique et logos apposés sur les bacs
- Identification d'un·e ou plusieurs référent·es
 - > Prévu
- Implantation du composteur à une distance suffisante (nuisances)
 - > Prévu

La réglementation du compostage collectif

- Tenue d'un registre de suivi et d'un bilan annuel synthétique
 - > Registre par le référent, bilan par CCLST
- Présence d'une signalétique indiquant les coordonnées des responsables
 - > Prévu
- Limitation de l'usage du compost aux seuls producteurs
 - > Oui
- Nécessité que le site soit tenu dans un bon état de propreté et d'entretien
 - > Oui, impératif

Sacs et couverts compostables



Compostable sur un site industriel
> pas accepté en compostage de proximité



Compostable théoriquement en
compostage de proximité

Argumentaire en faveur du compostage

Écologique :

- Moins de transport des déchets
- Amélioration du sol
- Limitation des déplacements en déchetterie
- Amélioration de la biodiversité



Économique :

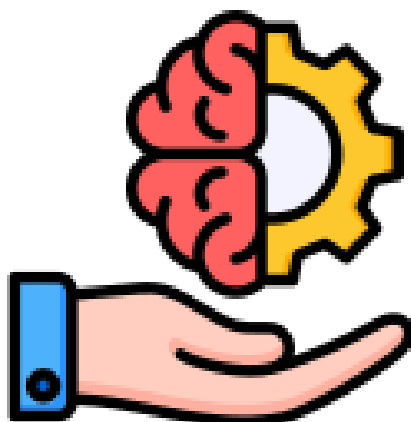


- Réduction des coûts de traitement
 - Moins de déplacements en déchetterie
- Moins d'achats de terreau/engrais

Argumentaire en faveur du compostage

Pratique :

- Sacs noirs moins lourds
- Site de compostage souple en terme d'horaires
- Pratique simple



A la pratique !!