



2024

Se déplacer à BOURNAN et en Sud Touraine

Répertoire des solutions de mobilité





Les communes du Sud Touraine bénéficient d'une offre de mobilité variée mise en place par différents acteurs. **Ce document propose un récapitulatif des solutions disponibles sur votre commune et dans l'ensemble du Sud Touraine.**

pournah



La mobilité solidaire répond à des besoins ponctuels pour les déplacements des personnes isolées. Aucune condition de revenus n'est en vigueur.

Les habitants de BOURNAN bénéficient des véhicules mis à disposition dans le secteur Haute Touraine à Ligueil et Descartes, pour des déplacements dans la limite de 100 km aller-retour. Les trajets sont réalisés par un bénévole de l'association.

POUR RÉSERVER:

Mobilité Haute Touraine: **06 49 56 23 76**

La réservation doit être effectuée 48H à l'avance.

Coût à la charge du bénéficiaire **0,25 € / km**

Ce coût s'applique à partir de la commune de rattachement du véhicule.

Le trajet pour rejoindre le domicile du bénéficiaire est facturé.



Commune de rattachement du véhicule de la Croix Rouge



Se déplacer

en

Sud Touraine



Achat des tickets en ligne

www.remi-centrevalde Loire.fr



Ligne Tours >> Loches / [Fiche horaires et arrêts](#)

Ligne Tours >> Port-de-Piles >> Poitiers / [Fiche horaires et arrêts](#)



Ligne 800 Châteauroux >> Tours / [Fiche horaires et arrêts](#)

Ligne G Preuilly-sur-Claise >> Ligueil >> Saint-Branchs >> Tours / [Fiche horaires et arrêts](#)

Ligne H Descartes >> Sainte-Maure >> Sorigny >> Tours / [Fiche horaires et arrêts](#)

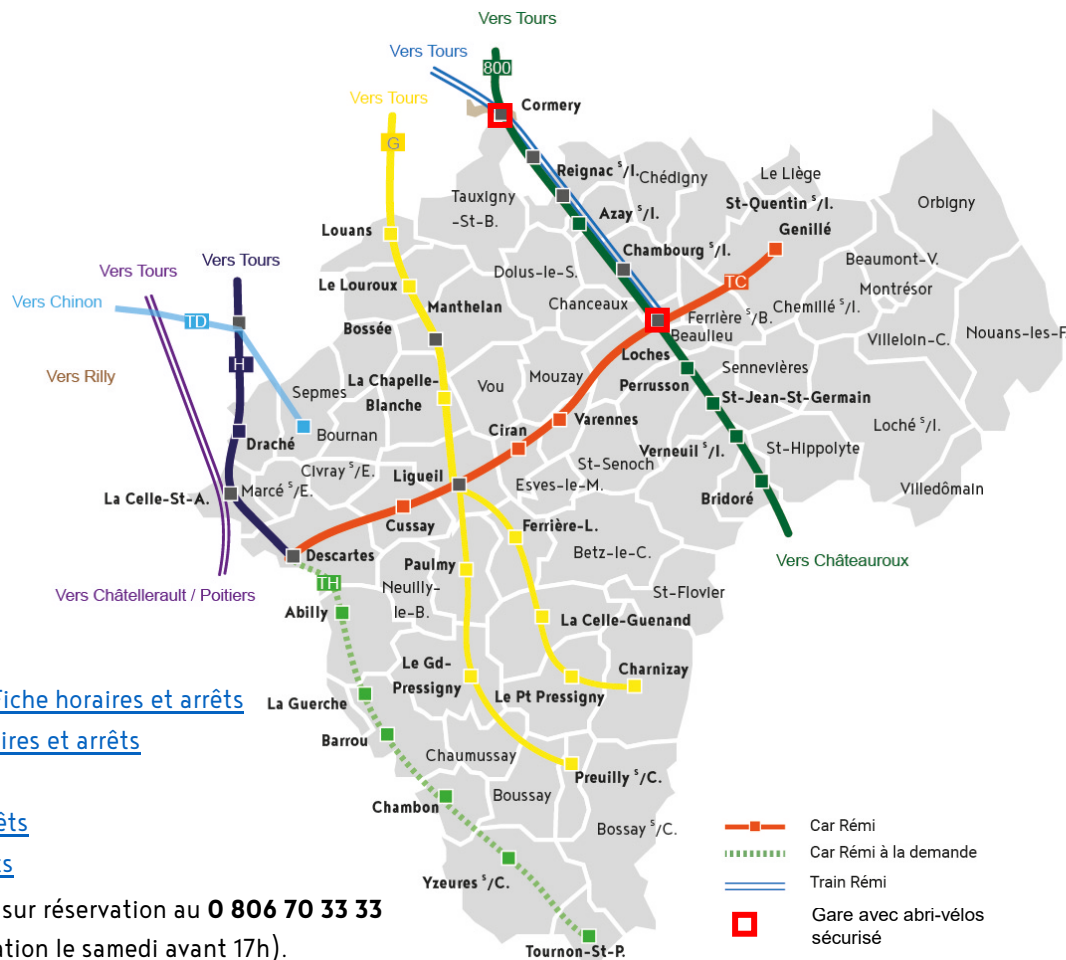
Ligne TC Descartes >> Loches >> Genillé / [Fiche horaires et arrêts](#)

Ligne TD Chinon >> Sainte-Maure >> Sepmes / [Fiche horaires et arrêts](#)

Ligne TH Descartes >> Tournon-St-Pierre* / [Fiches horaires et arrêts](#)

*La Ligne TH est une ligne de car à la demande. L'arrêt est desservi sur réservation au **0 806 70 33 33** (du lundi au samedi, appel la veille avant 17h / pour le lundi, réservation le samedi avant 17h).

Les transports en commun par RÉMI



Laissez votre vélo en gare dans un abri-vélos sécurisé : c'est GRATUIT pour les abonnés Rémi ou payant (10€/an) pour les non abonnés.

Infos sur le site Rémi





Deux secteurs de Transport à la demande (TAD) en Sud Touraine vers 8 destinations. Tous les horaires par commune de départ disponibles sur www.remi-centrevalde Loire.fr/horaires-et-itineraires/remi-plus-a-la-demande/

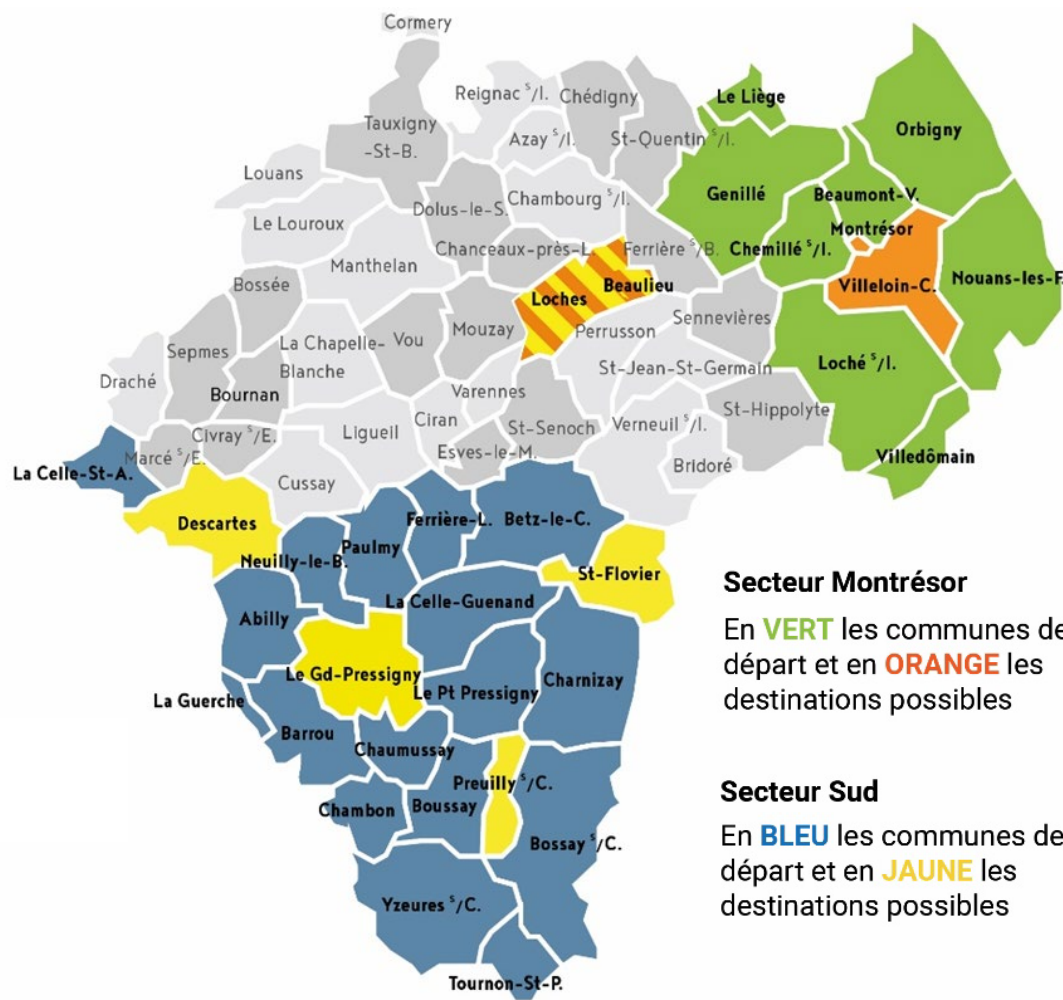
Après réservation la veille avant 17h auprès de la plateforme téléphonique Rémi, une navette RÉMI+ prend l'utilisateur en charge à son domicile et le dépose à l'arrêt demandé.

Plateforme de réservation **0 806 70 33 33**

Réservation au plus tard la veille avant 17h (pour le lundi, réservation le vendredi avant 17h)

Coût par trajet **3,20 €** (6,40€ l'aller-retour)

Le Transport à la demande avec RÉMI+



Secteur Montrésor

En **VERT** les communes de départ et en **ORANGE** les destinations possibles

Secteur Sud

En **BLEU** les communes de départ et en **JAUNE** les destinations possibles



La mobilité solidaire répond à des besoins ponctuels pour les déplacements des personnes isolées. Aucune condition de revenus n'est en vigueur.

La Croix Rouge met à disposition 5 véhicules en Sud Touraine, répartis sur deux secteurs, le Grand Lochois et la Haute Touraine.

Les habitants d'un secteur peuvent bénéficier des véhicules qui y sont rattaché, pour des déplacements dans la limite de 100 km aller-retour. Les trajets sont réalisés par un bénévole de l'association.

La Croix Rouge du Grand Lochois met également à disposition les véhicules de Loches et Genillé sans chauffeur bénévole.

POUR RÉSERVER:

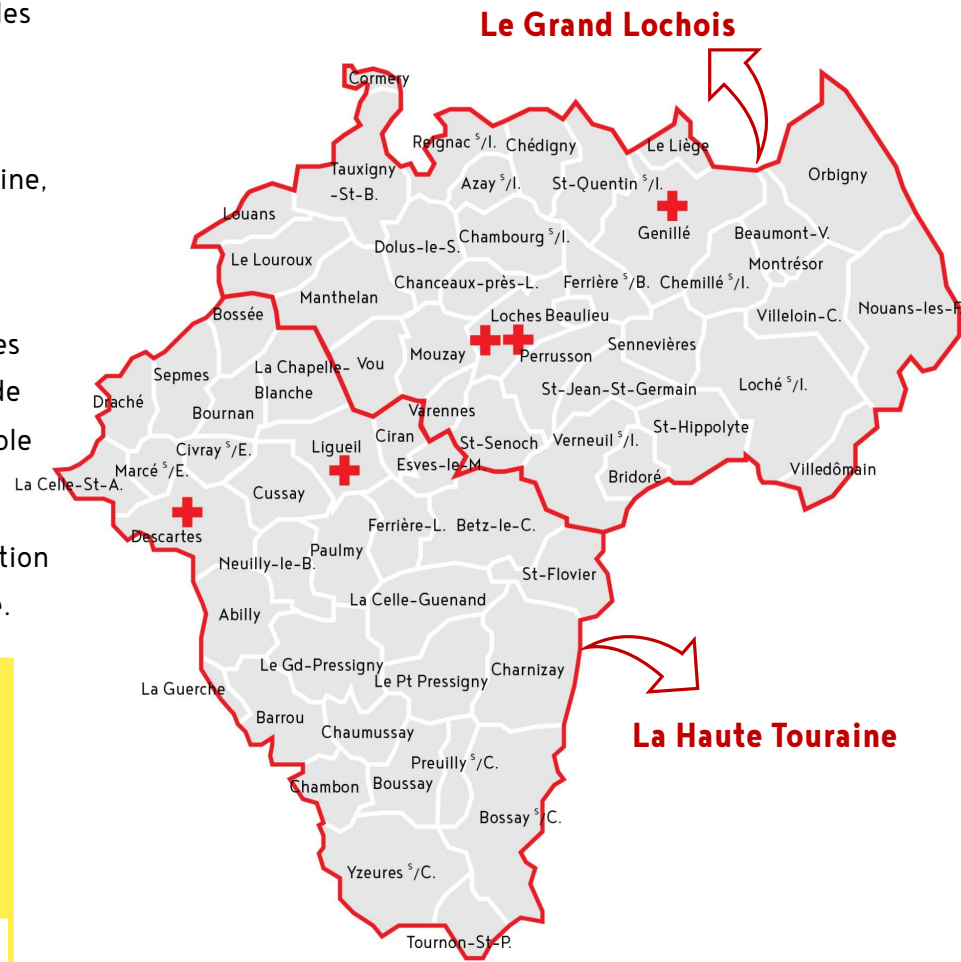
Mobilité Loches 07 57 44 04 22
 Mobilité Genillé 07 57 44 04 23
 Mobilité Haute Touraine: 06 49 56 23 76

La réservation doit être effectuée 48H à l'avance.

Coût à la charge du bénéficiaire **0,25 € / km**

Ce coût s'applique à partir de la commune de rattachement du véhicule.
 Le trajet pour rejoindre le domicile du bénéficiaire est facturé.

La Mobilité solidaire



Le Grand Lochois

La Haute Touraine

+ Commune de rattachement du véhicule de la Croix Rouge



Pour faciliter la pratique du covoiturage, des aires de stationnement dédiées ont été aménagées à proximité des axes de circulation pour permettre le stationnement de véhicules à la journée, gratuitement.

7 parkings de covoiturage en Sud Touraine

CHAMBOURG-SUR-INDRE - rue Chopin

DESCARTES - rue Descartes

DESCARTES - avenue Jean Monnet

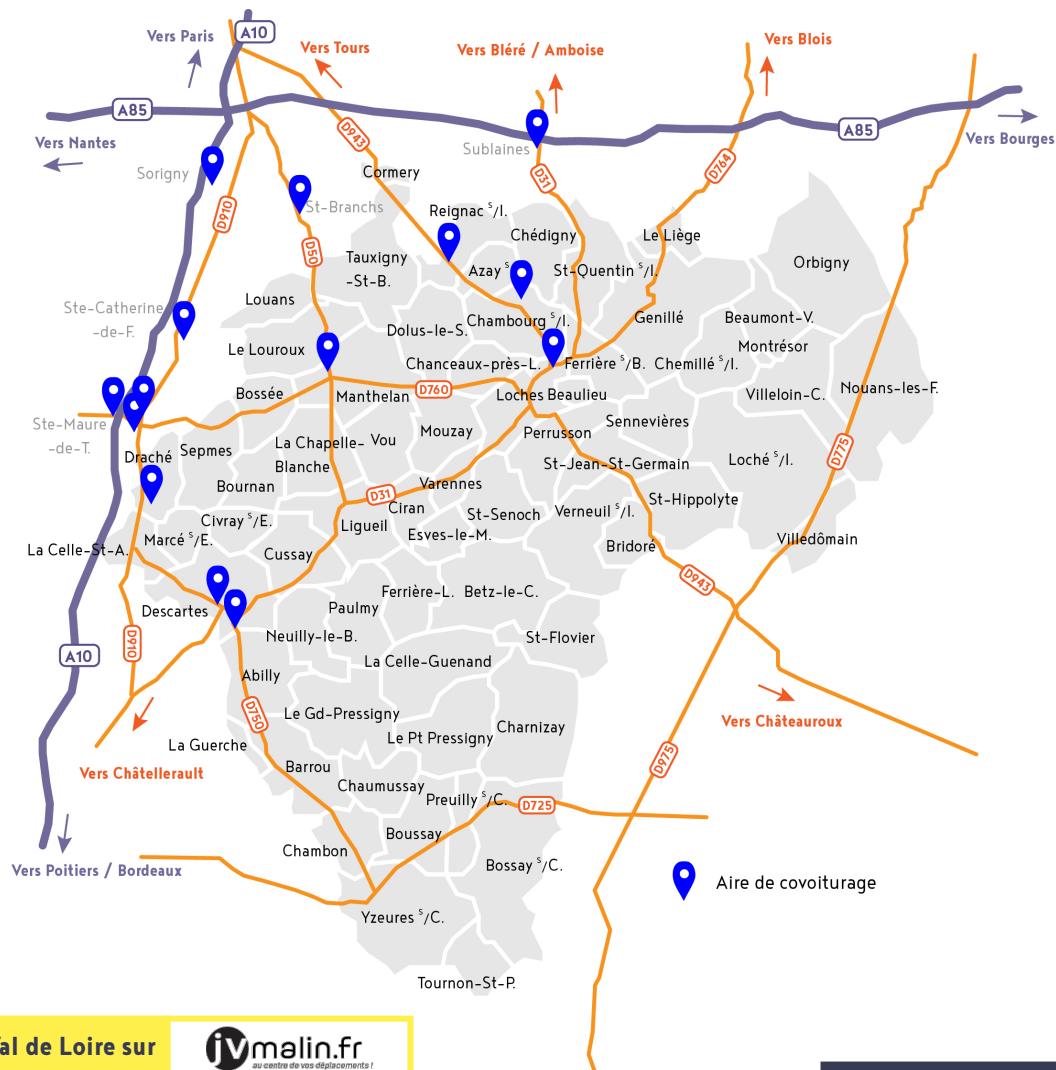
DRACHÉ - rue du Breuil

LOCHES - RD943 / RD764

MANTHELAN - route de Tours

REIGNAC-SUR-INDRE - Le Café Brûlé

Le Covoiturage





La Région Centre-Val de Loire a mis en place la plateforme d'informations multimodales sur les transports en région jvmalin.fr. Cette dernière référence toutes les solutions identifiées (train, car, covoiturage, TAD, vélo, etc.) et vous propose des solutions grâce à un calculateur d'itinéraire.



Compile toutes les offres Rémi et Rémi+, SNCF, les trajets Fil Bleu de Tours Métropole ainsi que les annonces de covoiturage des plus grandes plateformes spécialisées :



La plateforme JVMalin



itinéraire horaires infos trafic ligne >

* Champs obligatoires

Départ * arrêt, adresse, lieu...

Arrivée * arrêt, adresse, lieu...

Partir maintenant ▾

Options

RECHERCHER

* Champs obligatoires

Départ * Loches

Arrivée * Genillé, Genillé



16min



~ 41min



-



-



2h15min

3€ 37-06

09:00 > 09:16

3€ 16min



La Communauté de communes Loches Sud Touraine a aménagé une voie verte de 42 km de long entre Descartes et Tournon-Saint-Pierre. Cet itinéraire sécurisé est réservé aux cyclistes et marcheurs (et autres moyens de déplacement doux) : [carte de la voie verte](#)

Elle balise et entretient de surcroît un réseau de 550 km d'itinéraires cyclotouristiques balisés sur des petites routes : [carte du vélo en Sud Touraine](#)

Temps de parcours moyens

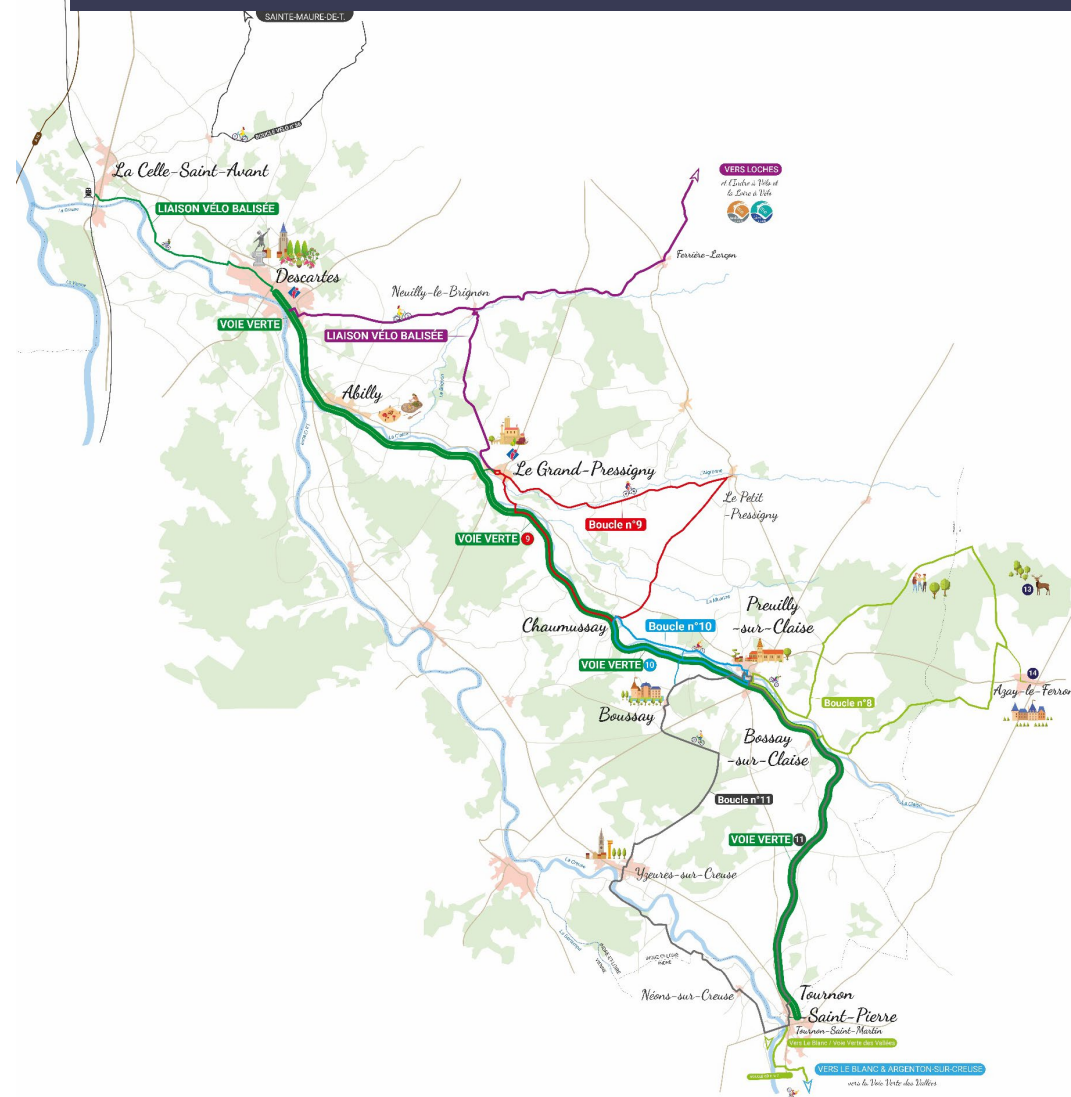


5 km / h



15 km / h

Les Mobilités douces





Répertoire des

*aides à la
mobilité*



Transports en commun ou location de vélo

Prise en charge partielle de l'abonnement aux transports en commun (train, car, bus, tramway) ou à un service public de location de vélos, à hauteur de 50% dans le secteur privé et 75% dans le secteur public.

OBLIGATOIRE pour les employeurs publics et privés.



Forfait Mobilité Durable

Primes exonérées d'impôts pour les salariés ayant recours, pour se rendre au travail, au covoiturage, au vélo / VAE, à un engin de déplacement individuel en location (trottinette électrique, motocyclettes, etc.) ou personnel (trottinette électrique, monoroue, etc.), à l'autopartage avec véhicule électrique ou à l'hydrogène, ou aux transports en commun.

Plafond et nombre de jours minimum fixés par la loi.

NON OBLIGATOIRE pour les employeurs publics et privés.



Prime transport

Prise en charge partielle par l'employeur des frais de carburant dans la limite de 400€ par an ou des frais d'alimentation des véhicules électriques, hybrides ou à l'hydrogène, dans la limite de 700€ par an.

NON obligatoire pour les employeurs privés.



Aide pour l'achat d'un vélo

Bonus Vélo (État)

Aide conditionnée aux revenus des bénéficiaires. Le montant de l'aide varie en fonction du type de vélo et des revenus fiscaux, avec une prise en compte particulière pour les personnes en situation de handicap.

Aide valable pour les vélos à assistance électrique, vélos classiques, vélos pliants, vélos cargo ou vélos adaptés.

Infos : economie.gouv.fr



Aide pour l'achat d'un vélo à assistance électrique

Aide Mobilité rurale (Région Centre-Val de Loire)

Aide réservée aux habitants de la Région sur les territoires éligibles, dont le Sud Touraine. L'achat doit être effectué chez un vendeur agréé (Cycles de vie à Loches pour le Sud Touraine). L'aide s'élève à 25% du coût TTC du vélo électrique (150€ minimum / 200€ maximum).

Infos : centre-valde Loire.fr



Aide pour l'achat d'un vélo pliable ou d'une trottinette électrique

Aide Rémi Zen - Vélos pliables et trottinettes électriques

Aide réservée aux abonnés annuels du réseau Rémi (car & train) sans condition de ressources. L'achat doit être effectué chez un vendeur agréé par la Région.

Elle est fixée à 40% du coût TTC du vélo ou de la trottinette (150€ minimum / 200€ maximum).

Infos : centre-valde Loire.fr



Achat d'un vélo à assistance électrique

Le Bonus Vélo de l'État et l'Aide à la Mobilité Rurale de la Région Centre Val de Loire sont cumulables.



Aide à la Mobilité par France Travail

Aide à destination des demandeurs d'emploi, sous conditions, pour un entretien d'embauche, une formation ou un concours, dans un lieu situé à plus de 30km du domicile.

Les frais de déplacement, d'hébergement et de repas peuvent être pris en compte.

Pour toute information, contactez votre agence.



Prime Primo-Conducteur

Aide de l'État destinée aux titulaires du permis de conduire se lançant dans le covoiturage via une plateforme (BlaBlaCar Daily, MobiCoop, Klaxit, Karos, Ecov, etc.).

L'aide s'élève à 100€ et est versée par la plateforme : une première partie au moment du 1^{er} covoiturage en tant que conducteur, le reste versé au 10^e covoiturage s'il est effectué dans les trois mois.

Infos : ecologie.gouv.fr





YEPS by la Région Centre Val de Loire

La carte gratuite YEPS de la Région est gratuite pour les 15-25 ans. Elle offre de nombreux avantages aux jeunes inscrits sur yeps.fr.

Depuis le 1^{er} septembre 2023, elle permet à ses titulaires de voyager gratuitement sur le réseau Rémi le week-end et les jours fériés (sur réservation).

Infos : yeps.fr



Gratuité pour les élèves et apprentis

La Région Centre-Val de Loire a mis en place la gratuité des transports scolaires jusqu'au baccalauréat, pour les élèves et apprentis.

Les transports interurbains pour les apprentis domiciliés et scolarisés en Centre-Val de Loire sont également gratuits.

Les abonnements Rémi Liberté Jeune et Rémi Zen Jeune permettent de bénéficier de réductions sur le réseau Rémi.

Infos : remi-centrevaldeloire.fr



Les informations relatives aux aides contenues dans ce guide sont soumises à des évolutions en fonction des orientations institutionnelles.

Nous vous conseillons de vérifier les modalités d'attribution sur les sites dédiés via les liens proposés sur le document.



Financement du permis de conduire pour les bénéficiaires du RSA, les demandeurs d'emploi ou les jeunes (18-26 ans)

Différents dispositifs existent pour financer le permis de conduire via le Conseil départemental, Pôle Emploi, la Mission Locale ou des organismes solidaires.

Les aides peuvent aller jusqu'à 1800 €.

Les financements sont accordés sous conditions, dans le cadre d'une recherche d'emploi ou d'une formation.

Pour en bénéficier, vous devez vous rapprocher d'un prescripteur professionnel ou social qui vous orientera en fonction de votre profil. Ces prescripteurs sont nombreux:



France
Travail

Conseiller France Travail



CIAS
Centre Intercommunal
d'Action Sociale
Loches Sud Touraine

Accompagnateur du Centre
Intercommunal d'Action Sociale



Mission Locale

Accompagnateur de la
Mission Locale



Référent de la Croix Rouge



TOURAINÉ
LE DÉPARTEMENT

Assistante sociale ou référent d'une Maison
Départementale de la Solidarité (MDS)





Wimooov, un acteur national de la mobilité, qui agit en Sud Touraine sur prescription

Wimooov est une association spécialisée dans l'accompagnement de différents publics pour proposer des solutions pédagogiques, matérielles et financières afin de lever le frein de la mobilité au quotidien. Wimooov propose des solutions adaptées à chaque situation en tenant compte des aspects environnementaux (écomobilité) et économiques (augmentation des coûts liés aux déplacements). Son objectif est de permettre à tous de se déplacer, favorisant l'inclusion, l'égalité et l'autonomie.

Partenaire incontournable des territoires, son accompagnement des usagers est personnalisé et se fait sur prescription d'un acteur social. En Sud Touraine, une conseillère mobilité Wimooov peut être sollicitée par les prescripteurs pour mettre en place un accompagnement.

Pour en bénéficier, vous devez vous rapprocher d'un prescripteur professionnel ou social qui vous orientera en fonction de votre profil. Ces prescripteurs sont nombreux:



Conseiller
France Travail



Accompagnateur de
la Mission Locale



Assistante sociale ou référent
d'une Maison Départementale
de la Solidarité (MDS)



Accompagnateur du
Centre Intercommunal
d'Action Sociale



Référent de la
Croix Rouge



VOUS ÊTES PRESCRIPTEUR ?

Pour obtenir les coordonnées de la Conseillère Mobilité WIMOOOV, adressez une demande à mobilite@lochessudtouraine.com





Répertoire des solutions de mobilité



Service Mobilité
mobilite@lochessudtouraine.com

